



第8回 ATHLEAD in 波崎 なでしこ WINTER CUP

今回で第8回目を迎えるATHLEADなでしこWINTER CUP。今年度もお馴染みの名コンビも5回目のサポート続投が決定!!

元日テレ・ベレーザ所属 小林弥生 元選手とU-17年代で日本代表のキャプテンを勤めアジア最優秀選手を獲得した経歴もある元日テレ・ベレーザ所属 原菜摘子元選手の強力なコンビのサポートのもと大会を開催させていただくことになりました!! 大会中、全試合をチェックいただき参加全チームから1名ずつ優秀選手を選出いただき最後に弥生Japanと菜摘子Japanとしてエキシビジョンマッチを開催致します!!

★大会アドバイザー紹介★

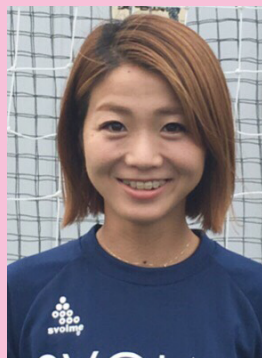


小林弥生

(こばやしやよい1981年9月18日 -)
1995-2014 読売西友ベレーザ→読売ベレーザ
→NTVベレーザ→日テレ・ベレーザ

タイトル
ベストイレブン 2回 (2000年、2001年)
年間最多得点 1回 (2000年)

代表歴
1999年 第3回FIFA女子世界選手権出場
2003年 第4回FIFA女子ワールドカップ出場
2004年 アテネオリンピック出場



原菜摘子

(はらなつこ1989年3月1日 -)
2006年2月 - 2016年1月 日テレ・ベレーザ
タイトル
AFC U-17女子選手権 最優秀選手(2005年)
アジア年間最優秀選手賞(2005年)
ベストイレブン: 1回 (2015年)

代表歴
U-17 日本女子代表
U-18 日本女子代表
U-19 日本女子代表
U-20 日本女子代表
日本女子代表 (なでしこジャパン) 2010年

大会会場:茨城県神栖市波崎町 (人工芝グラウンド2面・天然芝2面)

大会日程 12月19日(土)~12月20日(日):1泊2日

募集要項 募集チーム数: 最大16チーム募集

※最低開催チーム数は、8チームとなります。

カテゴリー

U-15

を原則とし11人制で活動されているチーム。
若干名のオーバーエイジ枠は、可とします。

※審判は、3審制で
主審は、本部にて手配!!

アシスタントは、持ち回り。(選手可)

チームエントリー費: ¥15,000

個人参加費用

① 1泊2日3食 /選手:¥13,000
初日夕食~最終日昼食まで /指導者:¥12,000

② 1.5泊3日5食 /選手:¥18,000
2日目朝食~最終日昼食まで /指導者:¥17,000



定番のリバーシブル
ネックウォーマー

カラーはイメージです。

今大会は が適用になるため **35%引き**でなんと...

チームエントリー費用 ①選手 ¥8,450- ②選手 ¥11,700-
¥9,750/1チーム ①指導者 ¥7,800- ②指導者 ¥11,050-

なでしこWINTER CUP事務局

携帯:080-3527-5753 MAIL:aoyagi@athlead.jp

(株)アスリード 青柳

東京都知事登録旅行業第2-6465号